

TIME TABLE



■KV-40チャレンジ 全国大会
■KV-BIKEチャレンジ 全国大会

7/20 暫定版

8月4日(SAT)

6 7 8 9 10 11 12 13 14 15 16 17 18 19

参加受付
(ピットビル2階 大会事務局)

KV-40 前日車検
(PIT54 車検場)

全クラス
土・日いずれかで完了すること

KV-40 前日車検
事前WEB申込チームのみ



8月5日(SUN)

6 7 8 9 10 11 12 13 14 15 16 17 18 19

コースウォーク

参加受付
(ピットビル2階大会事務局)
前日に完了したチームは、日曜日の受付は不要です。

公式車検
KV-40 : PIT54・55PIT
KV-BIKE : PIT50

KV-BIKEブリーフィング
(ピットビル2階 ブリーフィングルーム)

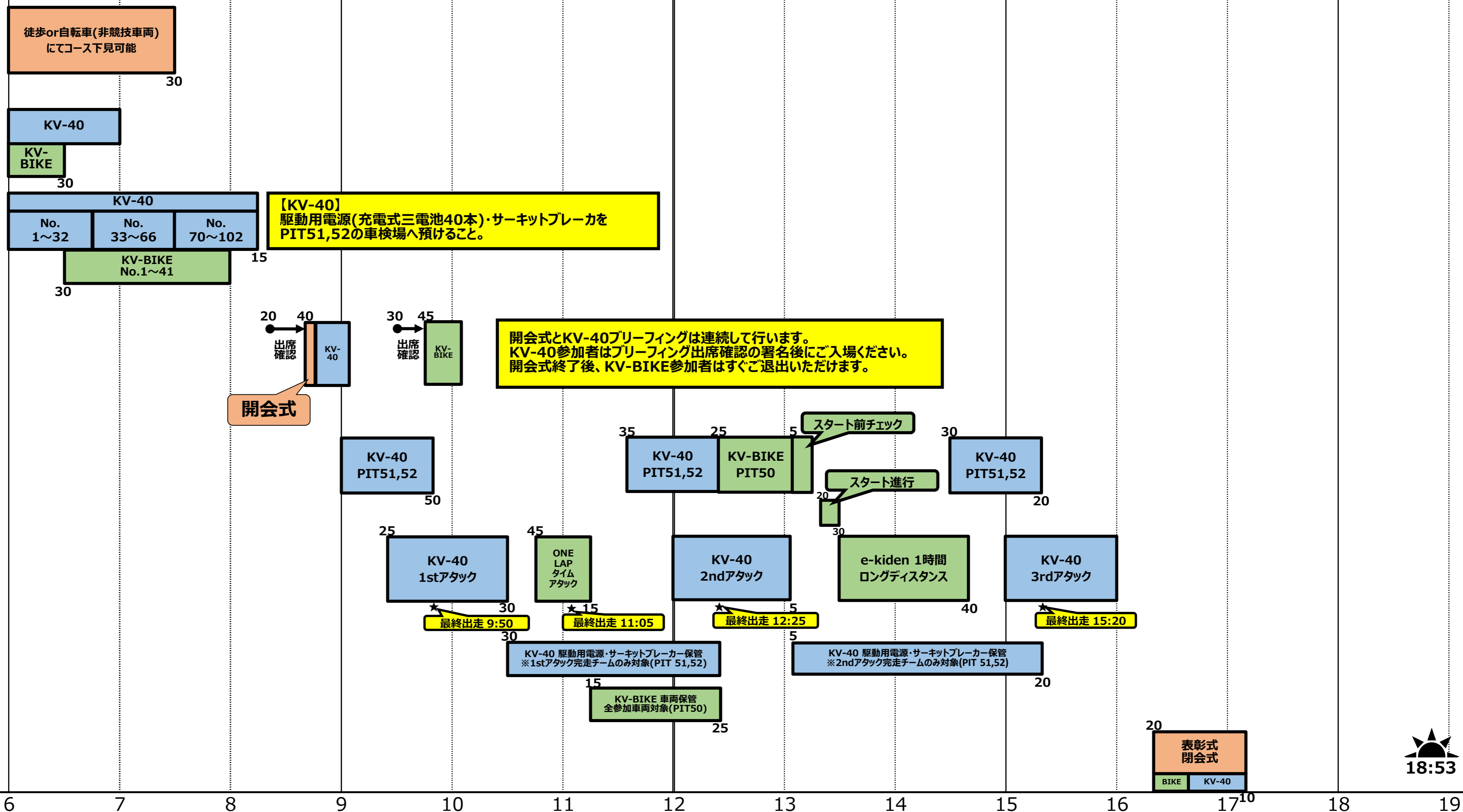
開会式・KV-40ブリーフィング
(ピットビル2階 ホスピタリティラウンジ)

スタート前チェック
KV-40:駆動用電源・サーキットブレーカ返却
KV-BIKE:車両返却

競技
KV-BIKE:東コース
KV-40:フルコース

電源保管・車両保管
KV-BIKE:PIT50
KV-40:PIT51,52

表彰式&閉会式
(ピットビル2階 ホスピタリティラウンジ)



モータースポーツゲートオープン時間
8月4日(土) 終日オープン
8月5日(日) ~20時00分

