

# TIME TABLE



■KV-40チャレンジ 全国大会  
■KV-BIKEチャレンジ 全国大会

7/20 暫定版

## 8月4日(SAT)

6 7 8 9 10 11 12 13 14 15 16 17 18 19

**参加受付**  
(ピットビル2階 大会事務局)

**KV-40 前日車検**  
(PIT54 車検場)

全クラス  
土・日いずれかで完了すること

KV-40 前日車検  
事前WEB申込チームのみ



## 8月5日(SUN)

6 7 8 9 10 11 12 13 14 15 16 17 18 19

### コースウォーク

徒歩or自転車(非競技車両)  
にてコース下見可能

### 参加受付

(ピットビル2階大会事務局)  
前日に完了したチームは、日曜日の受付は不要です。

### 公式車検

KV-40 : PIT54・55PIT  
KV-BIKE : PIT50

### KV-BIKEブリーフィング

(ピットビル2階 ブリーフィングルーム)

### 開会式・KV-40ブリーフィング

(ピットビル2階 ホスピタリティラウンジ)

### スタート前チェック

KV-40:駆動用電源・サーキットブレーカ返却  
KV-BIKE:車両返却

### 競技

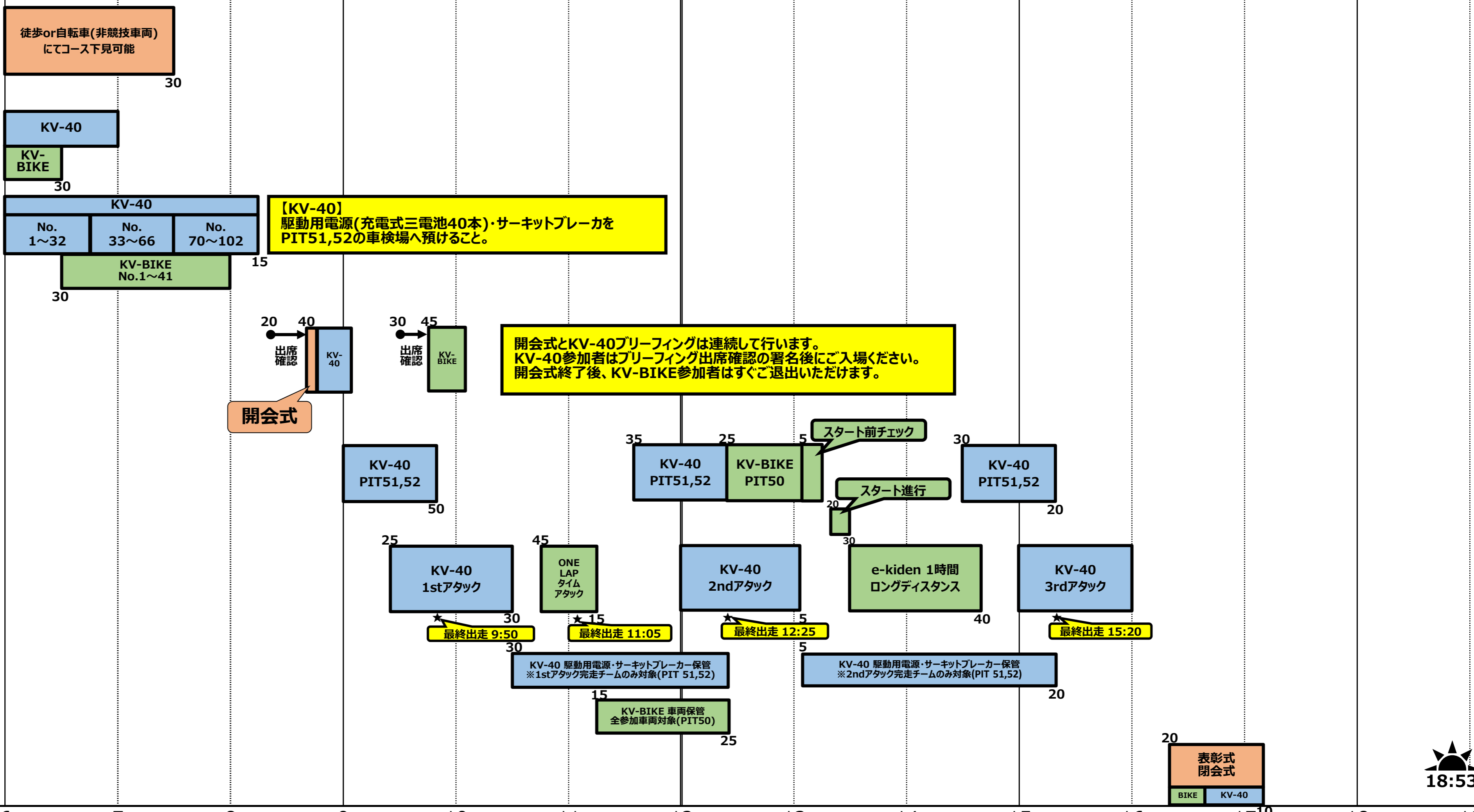
KV-BIKE:東コース  
KV-40:フルコース

### 電源保管・車両保管

KV-BIKE:PIT50  
KV-40:PIT51,52

### 表彰式&閉会式

(ピットビル2階 ホスピタリティラウンジ)



モータースポーツゲートオープン時間  
8月4日(土) 終日オープン  
8月5日(日) ~20時00分

