



WTCC
FIA World Touring Car
Championship

JVCKENWOOD
Race of Japan 2014



【イベント概要】

(WTCC)

- 大会名称：2014 FIA 世界ツーリングカー選手権シリーズ
JVCKENWOOD 日本ラウンド(WTCC)
2014 FIA World Touring Car Championship
JVCKENWOOD Race of Japan
- 公認：国際自動車連盟(FIA)
一般社団法人日本自動車連盟(JAF)
- 主催：[プロモーター]株式会社モビリティランド
[オーガナイザー]鈴鹿モータースポーツクラブ(SMSC)
- 後援：観光庁/三重県/鈴鹿市/鈴鹿F1日本グランプリ地域活性化協議会/
一般社団法人鈴鹿市観光協会/鈴鹿商工会議所
- 会場：鈴鹿サーキット国際レーシングコース フルコース(4輪用:5.807km)

(スーパー耐久)

- 大会名称：スーパー耐久シリーズ2014 第5戦
- 公認：一般社団法人日本自動車連盟(JAF)
- 主催：名古屋レーシングクラブ(NRC)
鈴鹿モータースポーツクラブ(SMSC)
株式会社モビリティランド
- 後援：観光庁/三重県/鈴鹿市/鈴鹿F1日本グランプリ地域活性化協議会/
一般社団法人鈴鹿市観光協会/鈴鹿商工会議所
- 会場：鈴鹿サーキット国際レーシングコース フルコース(4輪用:5.807km)



公式プログラム

- 日程：2014年10月25日(土) 公式予選、決勝レース
26日(日) 決勝レース
- 天候・動員：10月25日(土) 晴 19.9℃ 東南東の風2.1m/s 12,000人
26日(日) 晴 20.6℃ 東南東の風2.2m/s 21,000人
※気象状況は各日とも津地方気象台15:00発表

【メディア概要】

- 取材者数：73媒体 145名
- テレビON AIR：【地上波】 テレビ大阪・テレビ東京系列全国ネット
11月1日(土) 16:00~17:15
ダイジェスト 10月31日(金) 25:25~25:40
【BS】 BSジャパン
ダイジェスト 11月 2日(日) 9:30~ 9:45
- 公式サイト：鈴鹿サーキット公式ウェブサイト <http://www.suzukacircuit.jp/>



SUZUKA CIRCUIT

7992. INOU-CHOU,SUZUKA-SHI,MIE 510-0295,JAPAN TEL:059-378-1111 FAX:059-378-8101

TWIN RING MOTEGI

120-1 HIYAMA,MOTEGI-MACHI,HAGA-GUN,TOCHIGI 321-3597,JAPAN TEL:0285-64-0001 FAX:0285-64-0009

TOKYO OFFICE

HONDA YAESU BUILDING 2-6-20,YAESU,CHUO-KU,TOKYO 104-0028,JAPAN TEL:03-3278-0777 FAX:03-3278-0733

レース1 ホセ・マリア・ロペス(シトロエン・Cエリーゼ)が優勝でチャンピオン獲得!
 レース2 ガブリエル・タルクィーニ(Hondaシビック)がポール・トゥ・ウイン!



■ WTCC

鈴鹿サーキットで4度目の開催となるWTCC(世界ツーリングカー選手権)。従来の東コースからフルコースに舞台を移し、レギュレーション変更によりパワーアップしたマシンがどのような走りを見せるか注目を集めました。

レース1はポイントランキングトップのホセ・マリア・ロペス(シトロエン・Cエリーゼ)が好スタートを決め、チームメイトのイヴァン・ミュラーのリタイアもあって独走優勝。アルゼンチン人としてはF1のファン・マヌエル・ファンジオ以来57年ぶりの世界チャンピオンに輝きました。予選結果上位10台がリバース(逆順)でスタートするレース2では、随所でバトルが展開。Hondaシビックを駆るガブリエル・タルクィーニがポールポジションから独走優勝。母国ラウンドへの凱旋に華を添えました。

RACE 1

| | DRIVER (NAT.) | TEAM | MACHINE |
|----|--------------------|---------------|-------------------|
| 優勝 | ホセ・マリア・ロペス(アルゼンチン) | シトロエントタル WTCC | シトロエン・C エリーゼ WTCC |
| 2位 | トム・チルトン(イギリス) | ロアル・モータースポーツ | シボレー・RML クルーズTC1 |
| 3位 | セバスチャン・ローブ(フランス) | シトロエントタル WTCC | シトロエン・C エリーゼ WTCC |

RACE 2

| | DRIVER (NAT.) | TEAM | MACHINE |
|----|--------------------|-------------------------|------------------|
| 優勝 | ガブリエル・タルクィーニ(イタリア) | カストロール・ホンダ・WTCチーム | Honda シビック WTCC |
| 2位 | ドゥサン・ボーコビック(セルビア) | NIS パトロール・バイ・カンポス・レーシング | シボレー・RML クルーズTC1 |
| 3位 | ノルベルト・ミケリス(ハンガリー) | ゼンガー・モータースポーツ | Honda シビック WTCC |

※タイヤはヨコハマのワンメイク



レース1の表彰台



日立オートモティブシステムズシケインでの攻防



レース2を制したG.タルクィーニ(Hondaシビック)

■ スーパー耐久

スーパー耐久はST-X、ST-1、ST-2、ST-3クラスを「グループ1」、ST-4、ST-5クラスを「グループ2」に分け、それぞれ140分耐久を行うというフォーマット。残り数分での逆転劇などドラマチックな展開となりました。



「グループ1」決勝スタートシーン



「グループ2」決勝スタートシーン

各レースウィナー

グループ1

| | MACHINE | DRIVER |
|------|-------------------------|----------------|
| ST-X | GTNET ADVAN NISSAN GT-R | 星野一樹/尾本直史/青木孝行 |
| ST-1 | KeePer I.P.S | 中山雄一/平川 亮/畠中 修 |
| ST-2 | RSオガワADVANランサー | 大橋正澄/阪口良平 |
| ST-3 | 岡部自動車サントラント195マイカーズZ33 | 山崎 学/伊橋 勲/安宅光徳 |

グループ2

| | MACHINE | DRIVER |
|------|------------------------|----------------|
| ST-4 | GAZOO Racing SPIRIT 86 | 蒲生尚弥/井口卓人/松井孝允 |
| ST-5 | SPOON FIT3 | 松井猛敏/中島保典/荒 聖治 |

※タイヤはヨコハマのワンメイク

SUZUKA CIRCUIT

7992. INOU-CHOU,SUZUKA-SHI,MIE 510-0295,JAPAN TEL:059-378-1111 FAX:059-378-8101

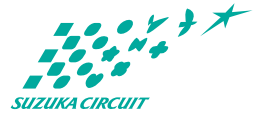
TWIN RING MOTEGI

120-1 HIYAMA,MOTEGI-MACHI,HAGA-GUN,TOCHIGI 321-3597,JAPAN TEL:0285-64-0001 FAX:0285-64-0009

TOKYO OFFICE

HONDA YAESU BUILDING 2-6-20,YAESU,CHUO-KU,TOKYO 104-0028,JAPAN TEL:03-3278-0777 FAX:03-3278-0733

イベント&プロモーションシーン1



WTCCとスーパー耐久のワンメイクタイヤサプライヤーである横浜ゴム様、GAZOO Racingを通じたモータースポーツ活動を展開するトヨタ自動車様には、多彩なプロモーション活動の場として大会をご活用いただきました。

横浜ゴム様 展開



製品やノベルティの展示・販売を行ったYOKOHAMAブース。



大会の開催を記念したオリジナルグッズセット。



24日(金)にビットビル2Fホスピタリティラウンジで行われたパートナーズレセプション。鏡割りと振る舞い酒でドライバー・チーム関係者をおもてなしいただきました。



トヨタ自動車様 展開



パドックやピット訪問をお楽しみいただいた「パドックまるわかりツアー」。



GAZOO Racingメカニックによるタイヤ交換実演。



国際南コースで行われたサーキット走行会「ワクドキドライビング! ちょっとサーキットを走ろう!」。プロドライバーのアドバイスを受けながら安全に体験走行をお楽しみいただきました。





Hondaブースに展示された次世代スポーツコンセプト「Honda S660 CONCEPT」。



Hondaブースに展示された「N-ONE OWNER'S CUP」参戦マシン。



シトロエンブースに展示された「C4 PICCASO」ニューモデル。



コチラレーシングファンクラブ、コチラちゃんファンクラブ会員限定で実施されたシトロエンのドライバーとのフォトセッション。



無限オリジナルパーツが装着された車両展示が行われたM-TECブース。



トム・コロネル選手のドライブでゲストに国際レーシングコースをご体験いただいた「VIP LAP」。

PICK UP 1

GPスクエアにはNAPAC（日本自動車用品・部品アフターマーケット振興会）加盟各社様のブースが華やかに立ち並び、数多くのパーツやマシンを展示。カーマニアならずとも注目を集めていました。



SUZUKA CIRCUIT

7992. INOU-CHOU,SUZUKA-SHI,MIE 510-0295,JAPAN TEL:059-378-1111 FAX:059-378-8101

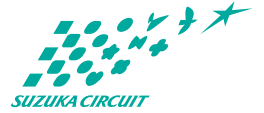
TWIN RING MOTEGI

120-1 HIYAMA,MOTEGI-MACHI,HAGA-GUN,TOCHIGI 321-3597,JAPAN TEL:0285-64-0001 FAX:0285-64-0009

TOKYO OFFICE

HONDA YAESU BUILDING 2-6-20,YAESU,CHUO-KU,TOKYO 104-0028,JAPAN TEL:03-3278-0777 FAX:03-3278-0733

イベント&プロモーションシーン3



WTCCとスーパー耐久という“ハコ車レース”の週末にふさわしく、GPスクエアでは「コチラレーシングの 世界のクルマ大集合」と題し、クルマにちなんだ楽しいイベントが多彩に繰り広げられました。



25日(土)・26日(日)はGPスクエアをゆうえんちのお客様さまにも開放、イベントを存分にお楽しみいただきました。



スーパーカー、希少なマシン、レプリカカーなどがGPスクエアに大集合。価値を合算すると合計25億円とも…。



レアなスーパーカー、パガーニ・ゾンダF(手前)。奥に見えるのは、世界に5台しかないパガーニ・ゾンダ・レボリューション。



クルマ雑誌各社にご出展いただいたメディアブース。手前から「es4」「GERMAN CARS」「Tipo」「RALLY PLUS/ブレイドドライブ」。

PICK UP 2

スーパーカーのエンジン始動イベント「エンジンサウンドパフォーマンス」。あこがれのマシンのサウンドを心ゆくまで味わっていただきました。



PICK UP 3

コチラレーシングファンクラブ会員限定で行われたスーパーカーの同乗体験走行「サーキットインスペクション」。パガーニ・ゾンダFは飯田章選手にステアリングを握っていただきました(右)。



SUZUKA CIRCUIT

7992. INOU-CHOU,SUZUKA-SHI,MIE 510-0295,JAPAN TEL:059-378-1111 FAX:059-378-8101

TWIN RING MOTEGI

120-1 HIYAMA,MOTEGI-MACHI,HAGA-GUN,TOCHIGI 321-3597,JAPAN TEL:0285-64-0001 FAX:0285-64-0009

TOKYO OFFICE

HONDA YAESU BUILDING 2-6-20,YAESU,CHUO-KU,TOKYO 104-0028,JAPAN TEL:03-3278-0777 FAX:03-3278-0733

【PR・販売ブース等ご出展各社】



株式会社M-TEC (PR)
株式会社トヨタマーケティングジャパン (PR)

プジョー・シトロエン・ジャポン株式会社 (PR)
本田技研工業株式会社 (PR)

横浜ゴム株式会社 (PR・販売)

【NAPACご出展各社】



株式会社エンドレスアドバンス (PR)
株式会社OS技研 (PR)

小倉クラッチ株式会社 (PR)
ブリッド株式会社 (PR)

株式会社ワーク (PR)

SUZUKA CIRCUIT

7992. INOU-CHOU,SUZUKA-SHI,MIE 510-0295,JAPAN TEL:059-378-1111 FAX:059-378-8101

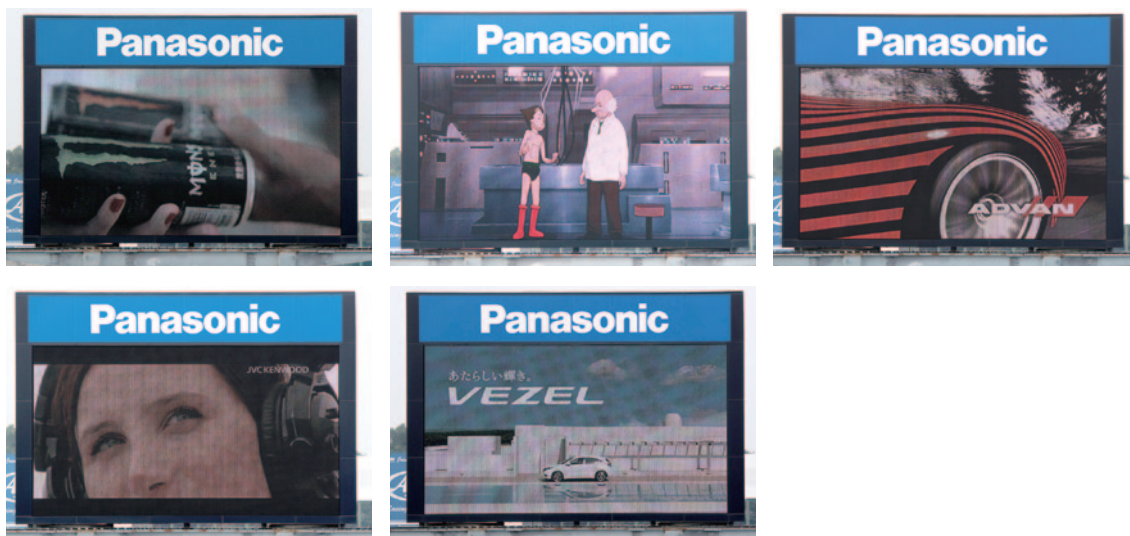
TWIN RING MOTEGI

120-1 HIYAMA,MOTEGI-MACHI,HAGA-GUN,TOCHIGI 321-3597,JAPAN TEL:0285-64-0001 FAX:0285-64-0009

TOKYO OFFICE

HONDA YAESU BUILDING 2-6-20,YAESU,CHUO-KU,TOKYO 104-0028,JAPAN TEL:03-3278-0777 FAX:03-3278-0733

【サーキットビジョンご協賛各社】



アサヒ飲料株式会社
JVCケンウッド株式会社

ピーピング・ライフ
本田技研工業株式会社

横浜ゴム株式会社

【公式プログラムご協賛各社】



アサヒ飲料株式会社
株式会社三栄書房
株式会社JVCケンウッド
本田技研工業株式会社
横浜ゴム株式会社

A4 カラー 76p 27,000部発行

【応援席ご利用】

日産自動車大学校

プジョー・シトロエン・ジャポン株式会社

本田技研工業株式会社

三菱自動車工業株式会社

SUZUKA CIRCUIT

7992. INOU-CHOU,SUZUKA-SHI,MIE 510-0295,JAPAN TEL:059-378-1111 FAX:059-378-8101

TWIN RING MOTEGI

120-1 HIYAMA,MOTEGI-MACHI,HAGA-GUN,TOCHIGI 321-3597,JAPAN TEL:0285-64-0001 FAX:0285-64-0009

TOKYO OFFICE

HONDA YAESU BUILDING 2-6-20,YAESU,CHUO-KU,TOKYO 104-0028,JAPAN TEL:03-3278-0777 FAX:03-3278-0733



WTCC決勝レース1、2のスタート前に会場を盛り上げていただいたのは鈴鹿市出身の凜さんと和太鼓グループ「打ちなハレ」による勇壮な和太鼓演奏。



WTCCの魅力のひとつがファンサービス。ピットアウトワークではHondaワークスの二人のドライバーも気さくにファンとの交流を行っていました。



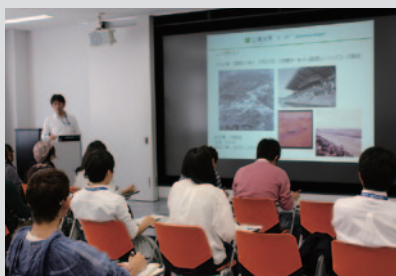
ピットアウトワーク中に行われたレスキューオフィシャルによるドライバー救出訓練。



パドックエリア入場可能なバスをお持ちの方を対象とした激感エリア(写真は2コーナーイン側)。“格闘技レース”の醍醐味を間近に感じていただきました。

PICK UP 4

鈴鹿市、三重大学、鈴鹿サーキットが連携し、三重大学の学生を対象にモータースポーツの成り立ちやビジネスとしての構造、そして鈴鹿市としての取り組みをテーマとした産学官共同講義が行われました(25日(土))。



鈴鹿サーキット広報担当者による講義。



鈴鹿市商業観光課モータースポーツ振興グループの藤谷美貴さんによる講義。

PICK UP 5

ゆうえんち内モビステージでは、コチラ生誕35周年を記念したショー(左)や、コチラファミリーと記念撮影ができるイベントなどがハロウィンムードの中、開催されました。



©TEZUKA PRODUCTIONS



©TEZUKA PRODUCTIONS

SUZUKA CIRCUIT

7992. INOU-CHOU,SUZUKA-SHI,MIE 510-0295,JAPAN TEL:059-378-1111 FAX:059-378-8101

TWIN RING MOTEGI

120-1 HIYAMA,MOTEGI-MACHI,HAGA-GUN,TOCHIGI 321-3597,JAPAN TEL:0285-64-0001 FAX:0285-64-0009

TOKYO OFFICE

HONDA YAESU BUILDING 2-6-20,YAESU,CHUO-KU,TOKYO 104-0028,JAPAN TEL:03-3278-0777 FAX:03-3278-0733

鈴鹿サーキット・ツインリンクもてぎを支えていただいている
年間ご協賛パートナー各社様 ※五十音順・敬称略



※企業名での五十音順/敬称略 ※2014年8月25日現在