

2014  **AUTOBACS SUPER GT ROUND 8**  
**MOTEGI GT 250KM RACE**



# ツインリンクもてぎ イベントレポート



公式B2ポスター

## 【イベント概要】

- イベント名称 : 2014 AUTOBACS SUPER GT Round8  
もてぎGT250kmレース
- 併催レース : 2014 Honda Sports & Eco Program CR-Z 10リッターチャレンジ
- 日程 : 2014年11月15日(土) 公式車検・公式予選・決勝レース  
16日(日) 決勝レース
- 主催 : エム・オー・スポーツクラブ(M.O.S.C.)  
株式会社モビリティランド
- 公認 : 国際自動車連盟(FIA)  
一般社団法人日本自動車連盟(JAF)
- 認定 : 株式会社GTアソシエーション
- 後援 : 経済産業省/国土交通省/茂木町/  
自由民主党モータースポーツ振興議員連盟/FM NACK 5
- 会場 : ツインリンクもてぎロードコース(4.8013km)
- 天候・動員 : 11月15日(土) 晴 13.6℃ 北北東の風3.8m/s 15,500人  
16日(日) 快晴 13.5℃ 南南東の風2.8m/s 32,000人  
※気象状況は各日とも宇都宮地方気象台15:00発表

## 【メディア概要】

- 取材者数 : 97媒体 199名
- テレビ : J SPORTS(SUPER GTオフィシャルテレビ)  
ON AIR  
予選 11月15日(土) 13:15~15:00 J SPORTS 3(生中継)  
[再放送] 11月17日(月) 18:30~20:00 J SPORTS 4 ほか  
決勝 11月16日(日) 13:00~18:00 J SPORTS 4(生中継)  
[再放送] 11月17日(月) 20:00~23:00 J SPORTS 4 ほか  
J SPORTS LIVE+オンデマンド  
~ PC・スマホ・タブレットでも視聴可能~  
決勝をLIVE配信 「J SPORTS オンデマンド」で検索  
地上波 テレビ東京系「SUPER GTプラス」  
毎週日曜日23:30 ~ テレビ東京系  
ニコニコ動画  
公式予選の様様をニコニコ生放送で無料ライブ配信
- 公式サイト : ツインリンクもてぎ公式ウェブサイト  
<http://www.twinring.jp/>  
SUPER GT公式ウェブサイト  
<http://supergt.net/>



SUZUKA CIRCUIT

7992. INOU-CHOU,SUZUKA-SHI,MIE 510-0295,JAPAN TEL:059-378-1111 FAX:059-378-8101

TWIN RING MOTEGI

120-1 HIYAMA,MOTEGI-MACHI,HAGA-GUN,TOCHIGI 321-3597,JAPAN TEL:0285-64-0001 FAX:0285-64-0009

TOKYO OFFICE

HONDA YAESU BUILDING 2-6-20,YAESU,CHUO-KU,TOKYO 104-0028,JAPAN TEL:03-3278-0777 FAX:03-3278-0733

**GT500クラス** MOTUL AUTECH GT-Rが今季2勝目を挙げ、  
逆転でドライバーズ/チームのWタイトル獲得!

**GT300クラス** GAINER DIXCEL SLSが今季初優勝でチームチャンピオン獲得!  
ドライバーズチャンピオンは谷口信輝/片岡龍也(グッドスマイル初音ミクZ4)の手に!



GT500クラスはランキング3位で臨み、ポールポジションからスタートした 松田次生/ロニー・クインタレッリ組(MOTUL AUTECH GT-R)が終始トップをキープ。ランキング上位チームの脱落などもあり、最後は51秒もの差をつける独走で今季2勝目を飾りました。この結果MOTUL AUTECH GT-Rは、ドライバーズとチームのWタイトルを獲得しました。

GT300クラスはポールポジションからスタートした平中克幸/ビヨン・ビルドハイム組 (GAINER DIXCEL SLS) が好スタートで抜け出すと、圧倒的な速さで後続を引き離し今季初優勝。ツインリンクもてぎでは昨年に続いて2連勝を飾り、チームチャンピオンを獲得。ランキングトップで臨んだ谷口信輝/片岡龍也組 (グッドスマイル初音ミク Z4) が激しい争いの末に3位フィニッシュを果たし、ドライバーズチャンピオンを獲得しました。

GT500	MACHINE	DRIVER	TIRE
優勝	MOTUL AUTECH GT-R	松田次生/ロニー・クインタレッリ (イタリヤ)	MI
2位	KeePer TOM'S RC F	伊藤大輔/アンドレア・カルダレッリ (イタリヤ)	BS
3位	ウイダー モデューロ NSX CONCEPT-GT	山本尚貴/伊沢拓也	MI

GT300	MACHINE	DRIVER	TIRE
優勝	GAINER DIXCEL SLS	平中克幸/ビヨン・ビルドハイム (スウェーデン)	DL
2位	OGT Panasonic PRIUS	新田守男/嵯峨宏紀	YH
3位	グッドスマイル初音ミク Z4	谷口信輝/片岡龍也	YH

BS…ブリヂストン DL…ダンロップ MI…ミシュラン YH…ヨコハマ



GT500クラス優勝  
MOTUL AUTECH GT-R



GT500クラス表彰式

#### 【サポートレース優勝者】

2014 Honda Sports & Eco Program CR-Z  
10リッターチャレンジ



浅見正幸



GT300クラス優勝  
GAINER DIXCEL SLS



GT300クラス表彰式

※詳細なレポート・リザルトは以下をご参照ください。

[ツインリンクもてぎ公式サイト](http://www.twining.jp/)

<http://www.twining.jp/>

[SUPER GT公式サイト](http://supergt.net/)

<http://supergt.net/>

#### SUZUKA CIRCUIT

7992. INOU-CHOU,SUZUKA-SHI,MIE 510-0295,JAPAN TEL:059-378-1111 FAX:059-378-8101

#### TWIN RING MOTEGI

120-1 HIYAMA,MOTEGI-MACHI,HAGA-GUN,TOCHIGI 321-3597,JAPAN TEL:0285-64-0001 FAX:0285-64-0009

#### TOKYO OFFICE

HONDA YAESU BUILDING 2-6-20,YAESU,CHUO-KU,TOKYO 104-0028,JAPAN TEL:03-3278-0777 FAX:03-3278-0733

# イベント&プロモーションシーン1

国内屈指の人気を誇り、国際的にも注目されているSUPER GTシリーズ。今年もツインリンクもてぎでの最終戦にチャンピオン争いが持ち越されることとなり、さらに一新されたGT500クラスの走りなど話題満載の大会を各パートナー様のプロモーションイベントが華やかに彩りました。



GT300マシン「ガライヤ」へのキッズ限定搭乗体験が行われたオートボックスブース。



レクサスレーシングブースで行われたドライバートークショー。左から中嶋一貴、伊藤大輔、石浦宏明の各選手。



ニューモデルが展示された日産ブース。



Hondaブースで行われた金石勝智監督(手前)と山本尚貴選手のトークショー。



V席のSUBARU応援席を訪問した(右から)井口卓人選手、佐々木孝太選手、辰巳英治総監督。



NISMOブースで行われた2013 GT500仕様GT-Rの cockpit体験。



カルソニックブースで行われた星野一義監督のサイン会。



グランドスタンドV席に設置された「Hondaファンシート」。決勝前にはドライバー訪問も行われました。

## SUZUKA CIRCUIT

7992. INOU-CHOU,SUZUKA-SHI,MIE 510-0295,JAPAN TEL:059-378-1111 FAX:059-378-8101

## TWIN RING MOTEGI

120-1 HIYAMA,MOTEGI-MACHI,HAGA-GUN,TOCHIGI 321-3597,JAPAN TEL:0285-64-0001 FAX:0285-64-0009

## TOKYO OFFICE

HONDA YAESU BUILDING 2-6-20,YAESU,CHUO-KU,TOKYO 104-0028,JAPAN TEL:03-3278-0777 FAX:03-3278-0733

# イベント&プロモーションシーン2



富士スピードウェイでシリーズ戦が行われているインタープロトシリーズ参戦マシン「KURUMA」の Cockpit体験が行われたネクセリア東日本ブース。



ブリヂストンブースで行われ武藤英紀(手前)、小暮卓史各選手のサイン会。



製品および装着車の展示が行われたヨコハマブース。



募金をすると「がちゃがちゃ」にトライでき、オリジナルグッズがプレゼントされたダンロップブース。

## PICK UP 1 【V席&ホスピタリティガーデン】

今回、ロードコースサイドに設けられたV席(ピクトリースタンド)。マシンの走りを間近に体感いただけるロケーションに加えて、スーパースピードウェイには各メーカーブースや飲食ブースが立ち並ぶ「ホスピタリティガーデン」を設置、臨場感あふれる快適な観戦環境をご提供しました。



最終コーナーから見た「V席」(ロードコース左側スタンド)。



スーパースピードウェイに各メーカーブースやレストスペース、飲食ブースを集中設置した「ホスピタリティガーデン」。



宇都宮の「SUNSET ROASTER COFFEE」の絶品コーヒーでゆったりくつろげる本格カフェ「GT CAFE SCUDERIA」。



話題の出張料理人吉田友則氏がツインリンクもてぎ オフィシャルシェフをつとめたレストラン「Front Row」。

## SUZUKA CIRCUIT

7992. INOU-CHOU,SUZUKA-SHI,MIE 510-0295,JAPAN TEL:059-378-1111 FAX:059-378-8101

## TWIN RING MOTEGI

120-1 HIYAMA,MOTEGI-MACHI,HAGA-GUN,TOCHIGI 321-3597,JAPAN TEL:0285-64-0001 FAX:0285-64-0009

## TOKYO OFFICE

HONDA YAESU BUILDING 2-6-20,YAESU,CHUO-KU,TOKYO 104-0028,JAPAN TEL:03-3278-0777 FAX:03-3278-0733

# イベント&プロモーションシーン3

ファミリーや初心者、さらにはより深くモータースポーツを楽しみたい方…幅広い層のお客さまに楽しんでいただけるイベントを展開しました。



©TEZUKA PRODUCTIONS

ツインリンクもてぎエンジェルやレーシングドライバーに変身できる「コチラレーシングのドリーム☆変身Pit」。



©TEZUKA PRODUCTIONS

コチラレーシングブースで行われた2輪・4輪マシン搭乗体験。



中央エントランスで行われた「キッズカート教室」。



中学生以下のお子さまとご同伴の方を対象に行われた「キッズピットワーク」。

## PICK UP 2

### 【GT観戦女子応援企画 ツインリンクもてぎ限定! ビギナーズセミナー】

観戦初心者の女性を対象に2011年GT300クラスシリーズチャンピオンの番場琢氏が講師となってレクチャーやコースサイドバス走行、表彰台体験などをお楽しみいただきました。



## PICK UP 3

Honda Collection Hallでは「色褪せぬGr.A ～3メーカーそれぞれの挑戦～」と題し、'80年代後半に絶大な人気を誇ったグループAレースの企画展やワークショップが行われました。



ワークショップ(写真右)の出演者：(左から)中部博(ノンフィクション作家)、津々見友彦(元レーシングドライバー)、川田恵一(元本田技術研究所主任研究員)の各氏。

## SUZUKA CIRCUIT

7992. INOU-CHOU,SUZUKA-SHI,MIE 510-0295,JAPAN TEL:059-378-1111 FAX:059-378-8101

## TWIN RING MOTEGI

120-1 HIYAMA,MOTEGI-MACHI,HAGA-GUN,TOCHIGI 321-3597,JAPAN TEL:0285-64-0001 FAX:0285-64-0009

## TOKYO OFFICE

HONDA YAESU BUILDING 2-6-20,YAESU,CHUO-KU,TOKYO 104-0028,JAPAN TEL:03-3278-0777 FAX:03-3278-0733

# イベント&プロモーションシーン4



15日(土)朝にピットウォークスタイルで行われた公開車検「オープンピット」。



レーシングドライバーの運転するスポーティーカーでロードコースを体験走行いただいた「サーキットエクスペリエンス」。



SUPER GTマシンが疾走するロードコースをバスで遊覧走行いただいた「サーキットサファリ」。



GT参戦100戦以上の「グレートドライバー」として表彰された星野一樹選手。記念のパレードランは父の星野一義監督がドライバーをつとめました。



交通安全啓発活動の一環として栃木県警の白バイとパトカーが決勝スタート前のパレードラップを先導しました。



決勝レース終了後にロードコース(西コース)を歩いてご体験いただいた「コースウォーク」。



決勝レースを終えたマシンの保管場所「パークフェルメ」の間近までお入りいただいた「パークフェルメウォーク」。



本大会の表彰、そしてシリーズ表彰のあとに全ドライバーが参加してファンに一年のお礼を伝えた「グランドフィナーレ」。

## SUZUKA CIRCUIT

7992. INOU-CHOU,SUZUKA-SHI,MIE 510-0295,JAPAN TEL:059-378-1111 FAX:059-378-8101

## TWIN RING MOTEGI

120-1 HIYAMA,MOTEGI-MACHI,HAGA-GUN,TOCHIGI 321-3597,JAPAN TEL:0285-64-0001 FAX:0285-64-0009

## TOKYO OFFICE

HONDA YAESU BUILDING 2-6-20,YAESU,CHUO-KU,TOKYO 104-0028,JAPAN TEL:03-3278-0777 FAX:03-3278-0733

# ご協賛各社 ※五十音順・敬称略

## 【PR・販売ブース他ご出展各社】



株式会社イー・スマイル【販売】

株式会社M-TEC【PR・販売】

株式会社オートボックスセブン【PR・販売】

カルソニックカンセイ株式会社【販売】

住友ゴム工業株式会社【PR】

株式会社トヨタモーターセールス&マーケティング販売【PR・販売】

日産自動車株式会社【PR】

ニッサン・モータースポーツ・インターナショナル株式会社【販売】

ネクセリア東日本株式会社【PR】

富士重工業株式会社【PR・販売】

株式会社ブリヂストン【PR・販売】

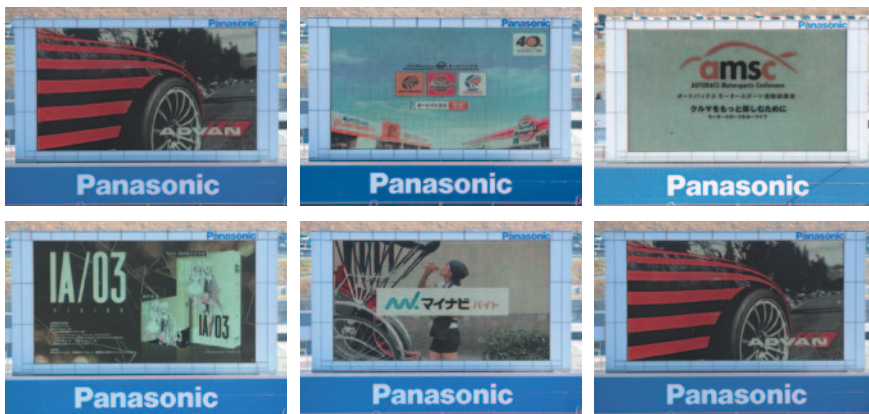
株式会社ホンダアクセス【PR】

本田技研工業株式会社【PR】

横浜ゴム株式会社【PR・販売】

リアルレーシング【販売】

## 【サーキットビジョンご協賛各社】



アサヒ飲料株式会社

株式会社オートボックスセブン

オートボックスモータースポーツ連絡協議会

1st PLACE株式会社

株式会社マイナビ

横浜ゴム株式会社

## SUZUKA CIRCUIT

7992. INOU-CHOU,SUZUKA-SHI,MIE 510-0295,JAPAN TEL:059-378-1111 FAX:059-378-8101

## TWIN RING MOTEGI

120-1 HIYAMA,MOTEGI-MACHI,HAGA-GUN,TOCHIGI 321-3597,JAPAN TEL:0285-64-0001 FAX:0285-64-0009

## TOKYO OFFICE

HONDA YAESU BUILDING 2-6-20,YAESU,CHUO-KU,TOKYO 104-0028,JAPAN TEL:03-3278-0777 FAX:03-3278-0733



**【場内のぼりご掲出各社】**


株式会社オートバックスセブン  
株式会社ケーヒン

**【応援席ご利用】**


株式会社オートバックスセブン  
株式会社グッドスマイルカンパニー  
株式会社ケーヒン

JX日鉱日石エネルギー株式会社  
富士重工業株式会社  
株式会社ブリヂストン

株式会社ホンダアクセス  
本田技研工業株式会社

**【ホスピタリティガーデンご出展各社】**


GT CAFE SCUDERIA  
ビー・エム・ダブリュー株式会社  
富士重工業株式会社  
本田技研工業株式会社



【公式プログラムご協賛各社】



A4 カラー 86p 17,000部発行

株式会社オートバックスセブン カルソニックカンセイ株式会社 株式会社三栄書房 住友ゴム工業株式会社 ソフトバンクテレコム株式会社	タカタ株式会社 テクノイル・ジャパンK.K. 日産自動車株式会社 日立オートモティブシステムズ株式会社 株式会社ブリヂストン	株式会社ベトロプラン 本田技研工業株式会社 横浜ゴム株式会社 Honda Racing THANKS DAY 2014
--	--	--

【VIPスイートご利用各社】

株式会社オートバックスセブン ニッサン・モータースポーツ・インターナショナル株式会社 日本ミシュランタイヤ株式会社	富士重工業株式会社 本田技研工業株式会社
---	-------------------------

鈴鹿サーキット・ツインリンクもてぎを支えていただいている  
年間ご協賛パートナー各社様 ※五十音順・敬称略



※企業名での五十音順/敬称略 ※2014年8月25日現在

SUZUKA CIRCUIT

7992. INOU-CHOU,SUZUKA-SHI,MIE 510-0295,JAPAN TEL:059-378-1111 FAX:059-378-8101

TWIN RING MOTEGI

120-1 HIYAMA,MOTEGI-MACHI,HAGA-GUN,TOCHIGI 321-3597,JAPAN TEL:0285-64-0001 FAX:0285-64-0009

TOKYO OFFICE

HONDA YAESU BUILDING 2-6-20,YAESU,CHUO-KU,TOKYO 104-0028,JAPAN TEL:03-3278-0777 FAX:03-3278-0733