

*Coca-Cola* zero. 2012  
**Suzuka 8 hours**





公式B2ポスター

## 【イベント概要】

- イベント名称：2012 FIM 世界耐久選手権シリーズ第3戦  
“コカ・コーラ ゼロ”鈴鹿8時間耐久ロードレース 第35回大会
- 併 催：2012 鈴鹿・近畿選手権シリーズ第4戦  
鈴鹿4時間耐久ロードレース (ST600)
- 日 程：2012年 7月26日(木) 8耐 フリー走行 4耐 特別スポーツ走行  
27日(金) 8耐&4耐 計時予選/フリー走行(昼間・夜間)  
28日(土) 8耐TOP10 TRIAL 4耐 決勝レース  
29日(日) 8耐 決勝レース(11:30スタート)
- 主 催：一般財団法人日本モーターサイクルスポーツ協会 (MFJ)  
株式会社モビリティランド 鈴鹿サーキット
- 公 認：国際モーターサイクリズム連盟 (FIM)
- 後 援：文部科学省/観光庁/三重県/鈴鹿市/鈴鹿F1日本グランプリ  
地域活性化協議会/一般社団法人鈴鹿市観光協会/鈴鹿商工会議所
- 大会冠協賛：コカ・コーラ ゼロ
- 会 場：鈴鹿サーキット 国際レーシングコース(2輪用:一周5.821km)
- 天候・動員：7月26日(木) 晴 35.9℃ 北北西の風3.7m/s 9,000人  
27日(金) 快晴 33.5℃ 南東の風3.4m/s 11,000人  
28日(土) 晴 33.8℃ 南東の風3.8m/s 28,000人  
29日(日) 薄曇 32.4℃ 南東の風4.4m/s 57,000人

## 【メディア概要】

- 取材者数：国内取材者299名(141媒体) 海外取材者20名  
オフィシャルTV106名(カメラ15台)
- テレビON AIR：【地上波】  
CBC(中部日本放送)  
8月12日(日) 13:24~14:00  
【BS】  
TwellV (BS12)  
8月27日(月) 20:00~20:45  
【CS】  
スカパー! e2(Ch.800)、  
スカパー! HD(Ch.500)、  
スカパー! (Ch.162)  
7月29日(日) 10:30~20:30
- 携帯端末専用：モータースポーツチャンネル  
モータースポーツ  
総合情報サイト  
(i-mode/softbank/Ezweb 公式サイト ※一部有料)  
スマホ・携帯から、ライダーの順位&公式ラップタイムを  
リアルタイムでチェック 予選から決勝まで全クラス・  
全マシンを完全サポート
- 大会公式ウェブサイト：<http://www.8tai.com/>



## SUZUKA CIRCUIT

7992, INOU-CHOU, SUZUKA-SHI, MIE 510-0295, JAPAN TEL:059-378-1111 FAX:059-378-8101

## TWIN RING MOTEGI

120-1 HIYAMA, MOTEGI-MACHI, HAGA-GUN, TOCHIGI 321-3597, JAPAN TEL:0285-64-0001 FAX:0285-64-0009

## TOKYO OFFICE

HONDA YAESU BUILDING 2-6-20, YAESU, CHUO-KU, TOKYO 104-0028, JAPAN TEL:03-3278-0777 FAX:03-3278-0733

# F.C.C. TSR Honda が波乱の展開を制し、 2年連続3回目の優勝を飾る!



35回目を迎えた鈴鹿8耐は、上位陣が転倒やマシントラブルに次々と見舞われる波乱の展開となりました。ポールポジションを獲得したMONSTER ENERGY YAMAHA-YARTは序盤に転倒して戦線離脱。中盤にはヨシムラスズキレーシングチームがイエローフラッグ無視のペナルティとマシントラブルで大きく後退するなど強豪の離脱が相次ぎました。5時間経過後にはF.C.C. TSR Hondaとの一騎打ちとなった MuSASHi RT HARC-PROがデグナーカーブで転倒。その後もハイペースで安定した走行を続けたF.C.C. TSR Hondaが2年連続、3度目の8耐優勝を飾りました。



## 決勝結果

	TEAM	RIDER	MACHINE	TIRE	LAP
優勝	F.C.C. TSR Honda	ジョナサン・レイ/秋吉耕佑/岡田忠之	Honda CBR1000RR	BS	215周
2位	TOHO Racing with MORIWAKI	山口辰也/高橋裕紀/手島雄介	Honda CBR1000RR	BS	211周
3位	YAMAHA FRANCE GMT94 MICHELIN YAMALUBE	デビッド・チカ/ケニー・フォーレイ/マチュー・ラグリーブ	Yamaha YZF-R1	MI	211周
4位	Moto Map SUPPLY	今野由寛/津田拓也/民辻啓	Suzuki GSX-R1000	DL	210周
5位	Honda 鈴鹿レーシングチーム	徳留和樹/安田毅史/北口浩二	Honda CBR1000RRBS	BS	210周
6位	Honda DREAM RT 桜井ホンダ	ウエイン・マックスウェル/ジェイミー・スタファー	Honda CBR1000RR	BS	209周

タイヤ BS:ブリヂストン DL:ダンロップ MI:ミシュラン



優勝した秋吉耕佑選手



2位に入賞したTOHO Racing with MORIWAKIのピットワーク



コカ・コーラ ゼロ フラッグを掲げてのウイニングラン

詳細なリザルト/レポートは8耐公式サイトをご参照ください。

<http://www.8tai.com/>

## SUZUKA CIRCUIT

7992, INOU-CHOU, SUZUKA-SHI, MIE 510-0295, JAPAN TEL:059-378-1111 FAX:059-378-8101

## TWIN RING MOTEGI

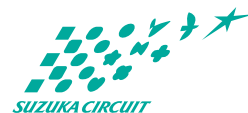
120-1 HIYAMA, MOTEGI-MACHI, HAGA-GUN, TOCHIGI 321-3597, JAPAN TEL:0285-64-0001 FAX:0285-64-0009

## TOKYO OFFICE

HONDA YAESU BUILDING 2-6-20, YAESU, CHUO-KU, TOKYO 104-0028, JAPAN TEL:03-3278-0777 FAX:03-3278-0733



# イベント&プロモーションシーン 1【コカ・コーラ ゼロ展開1】



1984年の第7回大会以来、29回にわたって冠スポンサーとしてご協賛いただいているコカ・コーラ様。8耐とコカ・コーラは、鈴鹿の夏の風物詩としてすっかり定着いたしました。今回も「コカ・コーラ ゼロ」をプロモーションの中核として、大会を「ゼロブラック」と「コークレッド」で彩っていただきました。



GPスクエアに設置された「コカ・コーラ ゼロ」イベントブース。鈴鹿8耐のランドマークとして多彩なイベントのステージとなりました。



「コカ・コーラ ゼロ」イベントブースに隣接して設置された「COKE STORE」。さまざまなコークグッズを取り揃えて人気を呼んでいました。



搭乗して記念撮影もOK。「コカ・コーラ ゼロ」鈴鹿8耐コンセプトバイク Honda CBR1000RR



コカ・コーラ製品のキャップを3つ集めてトライしていただいた「コカ・コーラ ゼロ ビットストップゲーム」



お客さまに無料配布されたオリジナルうちわ



お客さま参加によるフラフープゲーム。ステキな賞品をお持ち帰りました。



「コカ・コーラ ゼロ」サーキットクイーンフォトセッション



各チームのキャンペーンガールが一堂に会しての華やかな「キャンペーンガール オンステージ」

## SUZUKA CIRCUIT

7992, INOU-CHOU, SUZUKA-SHI, MIE 510-0295, JAPAN TEL: 059-378-1111 FAX: 059-378-8101

## TWIN RING MOTEGI

120-1 HIYAMA, MOTEGI-MACHI, HAGA-GUN, TOCHIGI 321-3597, JAPAN TEL: 0285-64-0001 FAX: 0285-64-0009

## TOKYO OFFICE

HONDA YAESU BUILDING 2-6-20, YAESU, CHUO-KU, TOKYO 104-0028, JAPAN TEL: 03-3278-0777 FAX: 03-3278-0733



バイク好きでも知られるタレント水野裕子さんのトークショー



加賀山就臣選手(右)との縁でライブを披露してくれた1-E(イチノイー)



ZIP-FMステージには秋吉耕佑選手(右)と芳賀紀行選手(中)が出演



35回大会を記念して、写真のミック・ドゥーハンさん、平忠彦さんをはじめ伊藤真一さん、北川圭一さんら数々のレジェンドライダーにご出演いただきました



グランドスタンドV2席ご利用のお客さまを対象に、8耐決勝レース中コカ・コーラ製品飲み放題のサービスを実施しました



新アトラクション「レーシングシアター」には、オフィシャルプロモーションバイクHonda CBR1000RRが展示されました

## PICK UP 1

飲み終わった飲料容器は「コカ・コーラ リサイクルステーション」へ  
コカ・コーラの環境活動への取り組みなどをご紹介します



GPスクエアに設置された「コカ・コーラ リサイクルステーション」



三重県の間伐材を用いたオリジナルルームプレート製作体験コーナーも

## SUZUKA CIRCUIT

7992, INOU-CHOU, SUZUKA-SHI, MIE 510-0295, JAPAN TEL: 059-378-1111 FAX: 059-378-8101

## TWIN RING MOTEGI

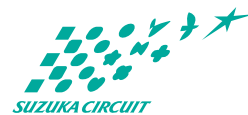
120-1 HIYAMA, MOTEGI-MACHI, HAGA-GUN, TOCHIGI 321-3597, JAPAN TEL: 0285-64-0001 FAX: 0285-64-0009

## TOKYO OFFICE

HONDA YAESU BUILDING 2-6-20, YAESU, CHUO-KU, TOKYO 104-0028, JAPAN TEL: 03-3278-0777 FAX: 03-3278-0733



# イベント&プロモーションシーン 3 [パートナー企業様PRブース]



グランドスタンド手前「GPスクエア」は、パートナー企業様のプロモーション拠点として各社様ブースが立ち並び、大会を華やかに盛り上げていただきました。



コカ・コーラゼロ



エヴァンゲリオンレーシング



スカパーJSAT株式会社



スズキ株式会社



住友ゴム工業株式会社



株式会社NAC(イーモバイル)



一般社団法人 日本自動車連盟 (JAF)



日本特殊陶業株式会社



有限会社NUTEC Japan



株式会社ブリヂストン



株式会社ホンダモーターサイクルジャパン



ヤマハ発動機株式会社



株式会社和光ケミカル

## SUZUKA CIRCUIT

7992, INOU-CHOU, SUZUKA-SHI, MIE 510-0295, JAPAN TEL: 059-378-1111 FAX: 059-378-8101

## TWIN RING MOTEGI

120-1 HIYAMA, MOTEGI-MACHI, HAGA-GUN, TOCHIGI 321-3597, JAPAN TEL: 0285-64-0001 FAX: 0285-64-0009

## TOKYO OFFICE

HONDA YAESU BUILDING 2-6-20, YAESU, CHUO-KU, TOKYO 104-0028, JAPAN TEL: 03-3278-0777 FAX: 03-3278-0733

## オープニングセレモニー

29日(日)朝、決勝レーススタート前の緊張感と期待の中、オープニングセレモニーとアトラクションが行われました。



レジェンドライダーたちによる「アニバーサリーデモンストレーション」  
参加ライダー(敬称略):  
ミック・ドゥーハン、平忠彦、辻本聡、伊藤真一、浅川邦夫



ポディウム下に広げられたコカ・コーラ ゼロ フラッグ



前年の覇者F.C.C. TSR Honda 藤井正和監督からトロフィーの  
返還が行われました



コカ・コーラ セントラルジャパン株式会社 取締役執行役員  
野々山和博様による開会宣言

## 前夜祭

28日(土)夜、グランドスタンドに満場のお客さまをお迎えして恒例の前夜祭が開催されました。



14回目を迎えた「バイクであいたいパレード」  
今回は過去最多の800台が参加しての壮麗なパレードになりました



35回大会を記念したデモランを前にレジェンドライダーたち  
によるトークショーが行われました ※写真は辻本聡さん(右)、伊藤真一さん



デモラン終了後には大輪の花火が夜空を彩りました



決勝レースでの安全を祈願して「バイクであいたいパレード」  
主催者の鈴鹿商工会議所青年部 伊藤圭次郎会長から宮城光さんへ  
チェッカーフラッグが贈呈されました

## SUZUKA CIRCUIT

7992, INOU-CHOU, SUZUKA-SHI, MIE 510-0295, JAPAN TEL: 059-378-1111 FAX: 059-378-8101

## TWIN RING MOTEGI

120-1 HIYAMA, MOTEGI-MACHI, HAGA-GUN, TOCHIGI 321-3597, JAPAN TEL: 0285-64-0001 FAX: 0285-64-0009

## TOKYO OFFICE

HONDA YAESU BUILDING 2-6-20, YAESU, CHUO-KU, TOKYO 104-0028, JAPAN TEL: 03-3278-0777 FAX: 03-3278-0733



鈴鹿8耐ならではのバイクイベント満載の「MOTOMAX」。  
交通教育センターを舞台に多彩な出展ブースやイベントでバイクの魅力をフルにご体験いただきました。



アフターパーツメーカーやバイク関連グッズメーカーが集結した「カスタムビレッジ」



決められたコースをいかに遅く走れるかを競う「OSOW-GP (おそGP)」  
協力: Like a Wind



トップライダーが魅せる、驚きのスーパーテクニク  
「トライアルデモンストレーション」  
出演: チームMITANI (小川友幸、柴田暁 両選手)



3m四方の枠の中で何秒止まれるか? 好評の参加型企画  
「スト・ばっ!!」には今回も多くのチャレンジャーが集まりました  
協力: 月刊オートバイ



親子で参加し、楽しめるバイクイベント「ポケバイ体験教室」(写真)や  
「親子バイク教室」が開催されました



バイクブーム全盛期の名車に乗れる「80's & 90'sタイムマシン試乗会」

## PICK UP 2

さまざまなジャンルのニューモデルが一堂に  
各メーカー様のご協力で最新バイクの魅力を体験いただく試乗会を実施しました



DCT搭載MiDシリーズなどHondaニューモデルを一気に  
体験試乗できる「8耐ホンダドリームフェスタ試乗会」  
主催: 全国ホンダドリーム会中部ブロック



ネイキッドからスーパースポーツなど、海外ニューモデルの  
乗り味をチェック「ニューモデル試乗会」  
出展: aprilia, BMW, DUCATI, KTM, Megelli, Moto Guzzi

## SUZUKA CIRCUIT

7992, INOU-CHOU, SUZUKA-SHI, MIE 510-0295, JAPAN TEL: 059-378-1111 FAX: 059-378-8101

## TWIN RING MOTEGI

120-1 HIYAMA, MOTEGI-MACHI, HAGA-GUN, TOCHIGI 321-3597, JAPAN TEL: 0285-64-0001 FAX: 0285-64-0009

## TOKYO OFFICE

HONDA YAESU BUILDING 2-6-20, YAESU, CHUO-KU, TOKYO 104-0028, JAPAN TEL: 03-3278-0777 FAX: 03-3278-0733



GPスクエアでは多彩なイベントが開催されました



SRS (鈴鹿サーキット レーシングスクール) ブース  
未来の8耐ライダーがここから生まれるに違いありません



暑い8耐の合間にほっとひと息!  
「コチラレーシングプレミアムラウンジ」では、レース映像やドリンクを楽しみながらくつろいでいただきました

## SPECIAL EVENT

35回目を数える鈴鹿8耐、その歴史の中で輝いたマシン(市販車&レーサー)や人を網羅した特別展示「情熱の8耐 ～語り継ぎたいこと～」。貴重なマシンやトーク満載の豪華イベントでした。



Honda



Yamaha



Yoshimura Suzuki



Kawasaki



当時のライダーや開発者にとっておきの秘話をご披露いただいた  
トークイベント「俺の話を聞け!」  
写真は北川圭一さん(右)とMOTONAVI編集長 河西啓介さん



これぞプレミアムイベント!  
ワークスマシンのエンジン始動

### SUZUKA CIRCUIT

7992, INOU-CHOU, SUZUKA-SHI, MIE 510-0295, JAPAN TEL: 059-378-1111 FAX: 059-378-8101

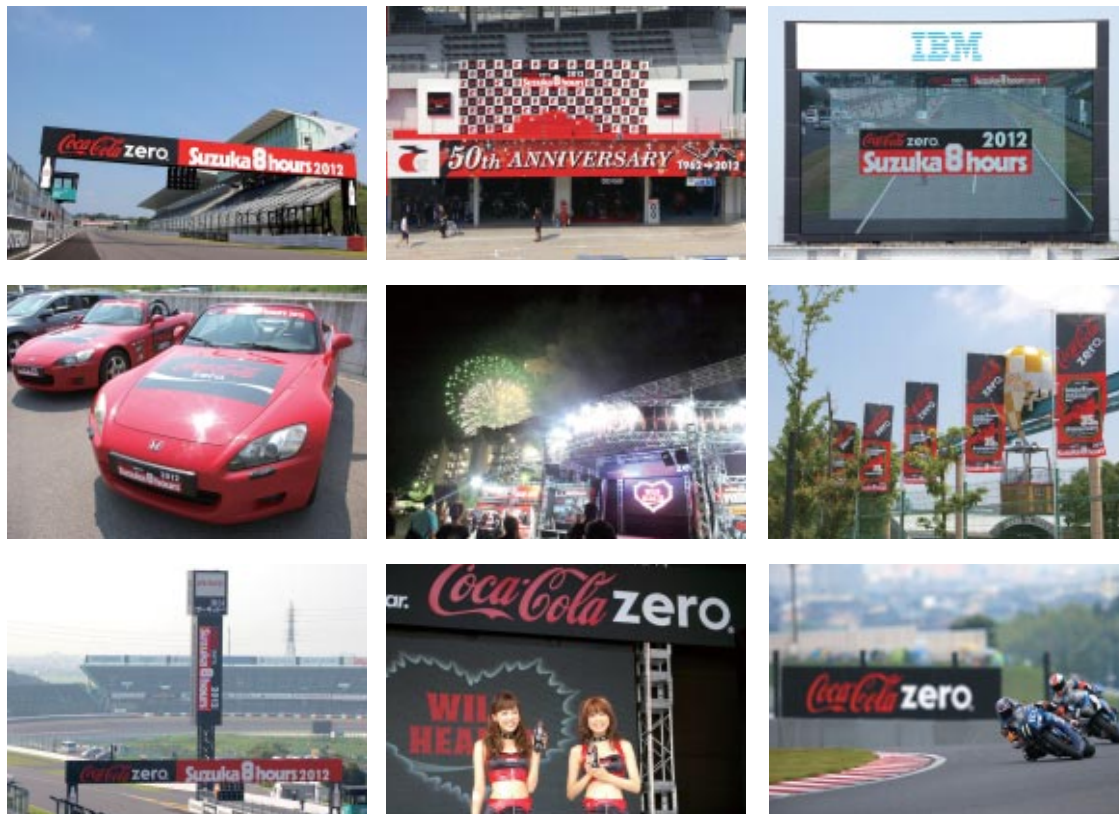
### TWIN RING MOTEGI

120-1 HIYAMA, MOTEGI-MACHI, HAGA-GUN, TOCHIGI 321-3597, JAPAN TEL: 0285-64-0001 FAX: 0285-64-0009

### TOKYO OFFICE

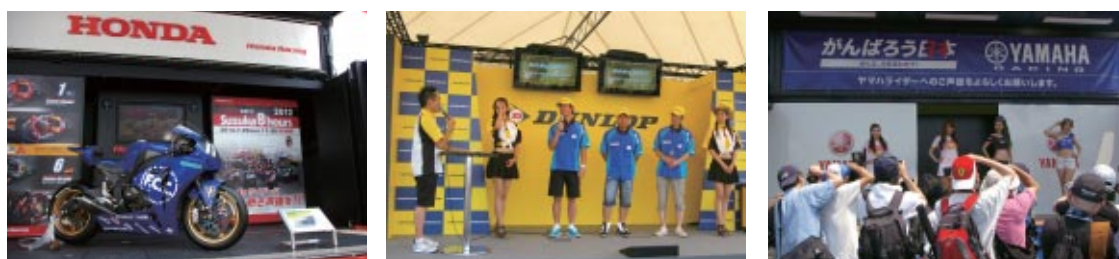
HONDA YAESU BUILDING 2-6-20, YAESU, CHUO-KU, TOKYO 104-0028, JAPAN TEL: 03-3278-0777 FAX: 03-3278-0733

【大会冠協賛】



コカ・コーラゼロ

【PR・販売ブース 出展各社】



エヴァンゲリオンレーシング〈PR〉  
 コカ・コーラ ゼロ〈PR・販売〉  
 スカパーJSA株式会社〈PR〉  
 スズキ株式会社〈PR・販売〉  
 住友ゴム工業株式会社〈PR〉

株式会社NAC(イーモバイル)〈PR〉  
 一般社団法人日本自動車連盟(JAF)〈PR〉  
 日本特殊陶業株式会社〈PR〉  
 有限会社NUTEC Japan〈PR〉  
 株式会社プリヂェストン〈PR〉

株式会社ホンダモーターサイクルジャパン〈PR〉  
 ヤマハ発動機株式会社〈PR〉  
 株式会社ワイズギア〈販売〉  
 株式会社和光ケミカル〈PR〉

SUZUKA CIRCUIT

7992, INOU-CHOU, SUZUKA-SHI, MIE 510-0295, JAPAN TEL:059-378-1111 FAX:059-378-8101

TWIN RING MOTEGI

120-1 HIYAMA, MOTEGI-MACHI, HAGA-GUN, TOCHIGI 321-3597, JAPAN TEL:0285-64-0001 FAX:0285-64-0009

TOKYO OFFICE

HONDA YAESU BUILDING 2-6-20, YAESU, CHUO-KU, TOKYO 104-0028, JAPAN TEL:03-3278-0777 FAX:03-3278-0733



【サーキットビジョンご協賛各社】

		
		
	<p>                 コカ・コーラ ゼロ                  住友ゴム工業株式会社                  FASTEST                  株式会社プリヂェストン             </p> <p>                 本田技研工業株式会社                  株式会社ホンダモーターサイクルジャパン                  ワールド・ハイビジョン・チャンネル株式会社 (Tweliv)                  株式会社プリヂェストン             </p>	

【スポット看板ご掲出各社】

		
		
	<p>                 株式会社アライヘルメット                  FIM                  コカ・コーラ ゼロ                  TAG Heuer             </p> <p>                 DHL                  日本特殊陶業株式会社                  MOTUL             </p>	

SUZUKA CIRCUIT

7992, INOU-CHOU, SUZUKA-SHI, MIE 510-0295, JAPAN TEL: 059-378-1111 FAX: 059-378-8101

TWIN RING MOTEGI

120-1 HIYAMA, MOTEGI-MACHI, HAGA-GUN, TOCHIGI 321-3597, JAPAN TEL: 0285-64-0001 FAX: 0285-64-0009

TOKYO OFFICE

HONDA YAESU BUILDING 2-6-20, YAESU, CHUO-KU, TOKYO 104-0028, JAPAN TEL: 03-3278-0777 FAX: 03-3278-0733

【応援席ご利用各社】



株式会社エフ・シー・シー TRICK☆STAR RACING	BMW Motorrad 株式会社ホンダモーターサイクルジャパン	武蔵精密工業株式会社 ヤマハ発動機
-----------------------------------	-------------------------------------	----------------------

【公式プログラムご協賛各社】



A4 カラー120p 35,000部発行

株式会社アライヘルメット	TAG Heuer	本田技研工業株式会社
株式会社カーグラフィック	DHL	株式会社ホンダモーターサイクルジャパン
コカ・コーラ	株式会社ニコン・株式会社ニコンイメージングジャパン	MOTUL
株式会社三栄書房	株式会社NIPPO	モーターマガジン社
清水建設株式会社	株式会社ブリヂストン	ヤマハ発動機販売株式会社
株式会社スズキ二輪	株式会社プレンボ・ジャパン	ワールド・ハイビジョン・チャンネル株式会社
住友ゴム工業株式会社	学校法人ホンダ学園 ホンダテクニカルカレッジ関西	

【ホスピタリティラウンジご利用各社】

F.C.C.	Honda DREAM Village
--------	---------------------

SUZUKA CIRCUIT

7992, INOU-CHOU, SUZUKA-SHI, MIE 510-0295, JAPAN TEL: 059-378-1111 FAX: 059-378-8101

TWIN RING MOTEGI

120-1 HIYAMA, MOTEGI-MACHI, HAGA-GUN, TOCHIGI 321-3597, JAPAN TEL: 0285-64-0001 FAX: 0285-64-0009

TOKYO OFFICE

HONDA YAESU BUILDING 2-6-20, YAESU, CHUO-KU, TOKYO 104-0028, JAPAN TEL: 03-3278-0777 FAX: 03-3278-0733



【MOTOMAXご出展各社】

ーカスタムビルドご出展各社ー

株式会社アールエスタイチ 株式会社アールエスタイチ WEB店 株式会社アール・ダブリュー・シー 株式会社ウインズジャパン 株式会社江沼チエン製作所 有限会社エム 株式会社クシタニ KTM神戸	株式会社ケイファクトリー 有限会社サインハウス サンクチュアリー東京ウエスト 株式会社JRプロダクツ Supre-Bike DIGIT co.,inc 株式会社ダートフリーグ 株式会社ツルノテクニカルサービス DOUBLE O Glasses GEAR	株式会社D.I.D 株式会社寺本自動車商会 株式会社東亜製作所 有限会社トーヨー産業 株式会社ピーエムシー フォルスデザイン ペータチタニウム BONSAI MOTO	マーシャル・ジャパン 株式会社マジカルレーシング 松本エンジニアリング 株式会社ミツバサンコーワ 無限電光株式会社 MOTOSALON OKA 株式会社淀川製鋼所 株式会社レッドパロン
----------------------------------------------------------------------------------------------------------------------	-----------------------------------------------------------------------------------------------------------------------------------------------------	----------------------------------------------------------------------------------------------------------	-------------------------------------------------------------------------------------------------------------------

ー国内外ニューモデル試乗会ご協力各社ー

KTM JAPAN株式会社 ドッカデジャパン株式会社	ピアッジオグループジャパン株式会社 ピー・エム・ダブリュー株式会社	株式会社メガリジャパン
-------------------------------	--------------------------------------	-------------

ー'80's & '90's タイムマシン試乗会ご協力各社ー

L's Factory	有限会社コンボイ	モトキッズ
-------------	----------	-------

自治体PRブース

伊賀上野観光協会	甲賀市観光協会	豊橋市	三重県観光連盟	鈴鹿F1日本グランプリ地域活性化協議会
----------	---------	-----	---------	---------------------



SUZUKA CIRCUIT

7992, INOU-CHOU, SUZUKA-SHI, MIE 510-0295, JAPAN TEL:059-378-1111 FAX:059-378-8101

TWIN RING MOTEGI

120-1 HIYAMA, MOTEGI-MACHI, HAGA-GUN, TOCHIGI 321-3597, JAPAN TEL:0285-64-0001 FAX:0285-64-0009

TOKYO OFFICE

HONDA YAESU BUILDING 2-6-20, YAESU, CHUO-KU, TOKYO 104-0028, JAPAN TEL:03-3278-0777 FAX:03-3278-0733

2004年にモータースポーツ都市を宣言した鈴鹿市はもとより周辺自治体の多大な協力と地元住民の皆さんのご理解とご協力に支えられ、8耐は鈴鹿の夏の風物詩として歴史を重ねてきました。



地元有志により、8耐観戦のお客さまにツイッターでお得なサービスを発信する「8ツイ割」



鈴鹿市内の子どもたちと保護者の方約750名をご招待した「ジュニアビットウォーク」(27日) 協力:鈴鹿市教育委員会



恒例の「バイクであいたいパレード」は今回が14回目  
市内ショッピングセンターから鈴鹿サーキットまで交通安全をアピールしながら約800台がパレードしました(28日)



地元チームの必勝・安全祈願と壮行会が白子駅東口の「勝速日神社(かつはやびじんじや)」で執り行われました(24日)  
主催:鈴鹿モータースポーツ友の会

## PICK UP 3

「MOTOMAX」会場には各自治体・団体のPRブースを設置、地域の魅力をアピールいただきました



三重県の観光・物産をアピールした  
社団法人三重県観光連盟ブース



鈴鹿市と周辺の5市町で構成される鈴鹿F1日本グランプリ  
地域活性化協議会では小林可夢偉写真展を実施



EVE RT TEST TYPE-01 TRICK☆STARとのコラボで注目を浴びる「伊賀上野観光協会」と「甲賀市観光協会」の共同ブース  
では手裏剣体験が人気でした



ハルク・プロを支えるご当地コラボで「ええじゃないか豊橋」を  
シティプロモーションにおく豊橋市がブースを初めて展開  
名産のちくわをもじっての輪投げが行われました

## SUZUKA CIRCUIT

7992, INOU-CHOU, SUZUKA-SHI, MIE 510-0295, JAPAN TEL:059-378-1111 FAX:059-378-8101

## TWIN RING MOTEGI

120-1 HIYAMA, MOTEGI-MACHI, HAGA-GUN, TOCHIGI 321-3597, JAPAN TEL:0285-64-0001 FAX:0285-64-0009

## TOKYO OFFICE

HONDA YAESU BUILDING 2-6-20, YAESU, CHUO-KU, TOKYO 104-0028, JAPAN TEL:03-3278-0777 FAX:03-3278-0733





メインゲートに設置された鈴鹿サーキット開場50周年モニュメントに添えられたウェルカムメッセージボード



親子や子ども同士で協力し合いながらツーリングバイクで15分の耐久レースを楽しむ「2012プッチ耐久～みんなで協力!もっ8tai～」



モータースポーツの魅力を体感できる新アトラクション「レーシングシスター」をミック・ドゥーハンさんが訪れました



コースサイドにバイク駐車場とキャンプサイトを設置した人気観戦プラン「逆バンクde 8耐」



ヨシムラfacebook ファンクラブの皆さんがオフ会を実施  
グラウンドスタンド前で氣勢をあげました



国際南コースで開催された4サイクルミニバイクのお祭りイベント「4MINIパラダイス」(28日) 共催:月刊モトチャンプ



鈴鹿の暑い夏が終わると、こんどはツインリンクもてぎの暑い秋がやってきます  
「MotoGP日本グランプリ」は10月12日(日)決勝です



表彰式&花火のあとは、完走した全チームを称える「完走賞授与式」  
チームクルーの公開プロポーズも飛び出し、最高にハッピーな雰囲気でした

## SUZUKA CIRCUIT

7992, INOU-CHOU, SUZUKA-SHI, MIE 510-0295, JAPAN TEL: 059-378-1111 FAX: 059-378-8101

## TWIN RING MOTEGI

120-1 HIYAMA, MOTEGI-MACHI, HAGA-GUN, TOCHIGI 321-3597, JAPAN TEL: 0285-64-0001 FAX: 0285-64-0009

## TOKYO OFFICE

HONDA YAESU BUILDING 2-6-20, YAESU, CHUO-KU, TOKYO 104-0028, JAPAN TEL: 03-3278-0777 FAX: 03-3278-0733